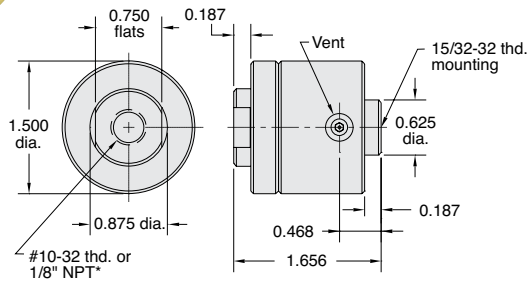


Actuadores piloto



Actuador piloto de acción simple y retorno por resorte



Tamaño de orificio: 1.250" diám.

Presión de entrada: 150 psig máximo.

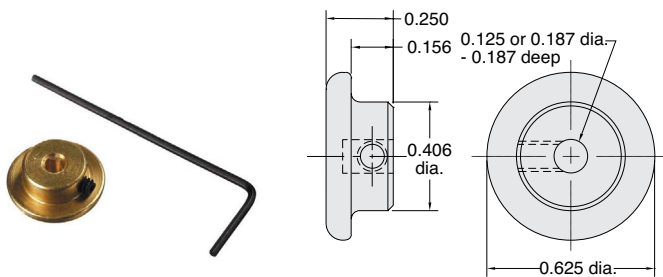
Montaje: Rosca hembra #15/32-32 para montar a válvulas y componentes Clippard Minimatic®. No se necesitan espaciadores ni arandelas para ensamblar a cualquier válvula Clippard. Se puede usar con el soporte de montaje 15018-2

Factor de fuerza: 1.2

No. de parte	Descripción
MPA-10	Acción simple, actuador de retorno por resorte, #10-32
MPA-10P	Acción simple, actuador de retorno por resorte, 1/8" NPT

Actuadores de botón de presión, 5/8"

Latón sólido redondo 5/8" diám. Botón de presión



Uso: Se monta directamente en el vástago de la válvula para una operación manual de la válvula; evita el desplazamiento excesivo del vástago de la válvula mediante un tope positivo.

Montaje: Los orificios de 1/8" o 3/16" de diámetro se ajustan a los vástagos de válvula; se utiliza un tornillo de ajuste (se proporciona una llave Allen)

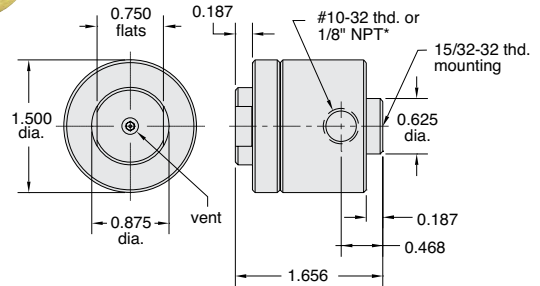
Nota: Disponible en paquetes individuales o en cantidades a granel

No. de parte	Descripción
11916-1	Botón de presión de latón 5/8", vástago 1/8"
11916-2	Botón de presión de latón 5/8", vástago 3/16"

Actuadores de vacío



Actuador de acción simple y retorno por resorte



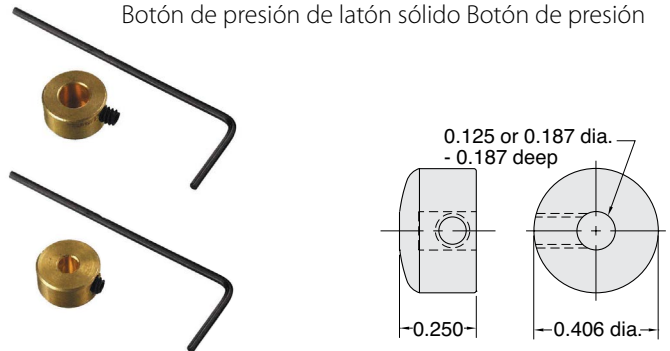
Presión de entrada: 30 in. Hg

Montaje: Rosca hembra #15/32-32 para montar a válvulas y componentes Clippard Minimatic®. No se necesitan espaciadores ni arandelas para ensamblar a cualquier válvula Clippard. Se puede usar con el soporte de montaje 15018-2

No. de parte	Descripción
MVA-10	Acción simple, actuador de vacío con resorte, #10-32
MVA-10P	Acción simple, actuador de vacío con resorte, #1/8 NPT

Actuadores de botón de presión, 13/32"

Botón de presión de latón sólido Botón de presión



Uso: Se monta directamente en el vástago de la válvula para una operación manual de la válvula.

Su tamaño pequeño permite conectarlo a la válvula antes de que la válvula sea montada a través del orificio de 15/32" de diámetro. Evita el desplazamiento excesivo del vástago de la válvula mediante un tope positivo.

Montaje: Los orificios de 1/8" o 3/16" de diámetro se ajustan a los vástagos de válvula; se utiliza un tornillo de ajuste (se proporciona una llave Allen)

Nota: Disponible en paquetes individuales o en cantidades a granel

No. de parte	Descripción
11916-3	Botón de presión de latón de 13/32", vástago de 1/8"
11916-4	Botón de presión de latón de 13/32", vástago de 3/16"

Línea con sistema métrico disponible. Visite www.clippard.com